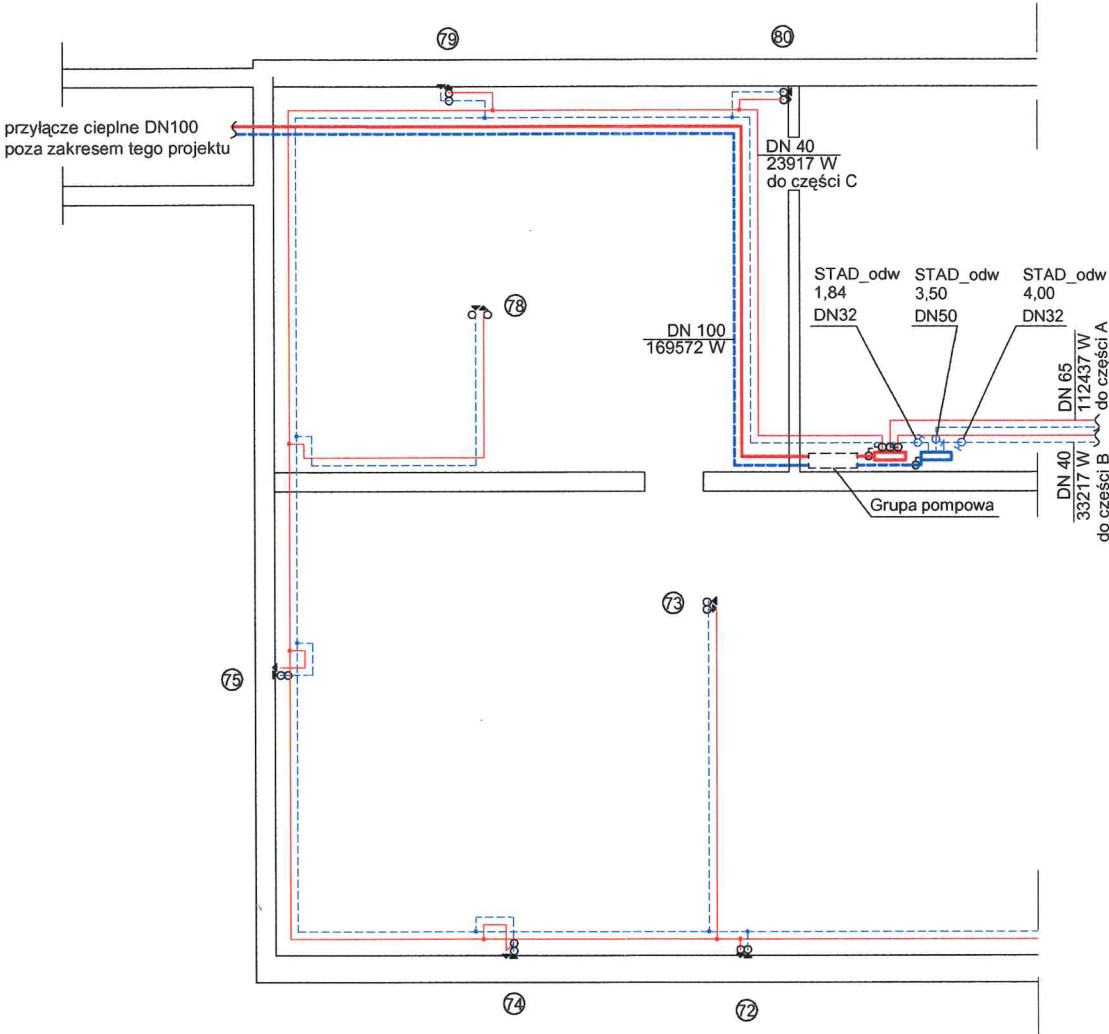
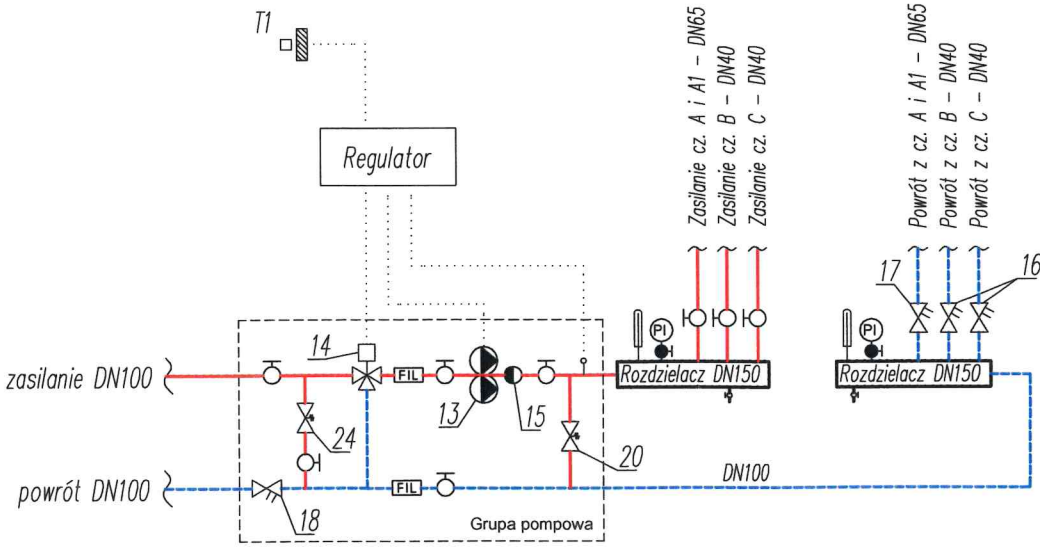


FRAGMENT PRZESTRZENI INSTALACYJNEJ



SCHEMAT ROZDZIELACZY



OZNACZENIA INSTALACYJNE:

- istniejące zasilanie rury stalowe, łączone poprzez spawanie
- istniejący powrót rury stalowe, łączone poprzez spawanie
- projektowane zasilanie rury stalowe, łączone poprzez spawanie
- projektowany powrót rury stalowe, łączone poprzez spawanie

OPIS POMIESZCZENIA

tr pom. temp. wew. [°C]  
strata ciepła [W]  
wym. strata ciepła

OPIS GRZEJNIKA

typ grzejnika [liczba el.]  
nastawa

- Całość wykonać z obecnie obowiązującymi przepisami.
- Uwzględniono usytuowanie budynku względem stron świata.
- Obciążenie cieplne obliczone wg normy PN-EN 12831.
- Przez przegrody budowlane przewody prowadzić w rurach ochronnych.
- Instalację dobrano na parametry: 80/60°C.
- Obliczeń hydraulicznych dokonano w oparciu o rury stal łączone poprzez spawanie i zawory termostaticzne.

UWAGA:  
Zmiana zaworów na inny typ wymaga ponownych obliczeń hydraulicznych i doboru poprawnych nastaw.  
(poza zakresem tego opracowania)

UWAGA:  
- INTEGRALNĄ CZĘŚĆ OPRACOWANIA STANOWIĄ OPISY ZAMIESZCZONE W CZĘŚCI OPISOWEJ PROJEKTU,  
- CAŁOŚĆ WYKONAĆ ZGODNIE Z AKTUALNIE OBOWIAZUJĄCYMI PRZEPISAMI  
- DOPUSZCZA SIĘ ZASTOSOWANIE URZĄDZEŃ, ARMATURY INNYCH FIRM  
ALE O RÓWNOWAŻNYCH PARAMETRACH I JAKOŚCI.